

# PROFILO®

**PROFILO (Профайло):** от простого заполнения пространства в тканях к использованию ее восстанавливающего потенциала

патент WO2011EP65633

от Эксперта по гиалуроновой кислоте

**IBSA**

ЕСЛИ ВЫ КОСМЕТОЛОГ, ТО

# ВЫ ЗНАЕТЕ ПРО ИНЪЕКЦИОННЫЕ ПРЕПАРАТЫ НА ОСНОВЕ ГИАЛУРОНОВОЙ КИСЛОТЫ (ГК), А ИМЕННО:

- ▶ **Филлеры** – для восстановления объема мягких тканей, которые вводятся внутривожно или подкожно. Дермальные наполнители, как правило, обладают длительным эффектом, благодаря стабилизации ГК с помощью бундиол-диглицидиэфира (BDDE).
- ▶ **Скинбустеры** – повышающие увлажненность кожи, которые вводятся внутривожно раз в три месяца, содержат нестабилизированную ГК или ГК со слабой степенью ретикуляции, а также могут содержать такие дополнительные компоненты как маннит или сорбит, удерживающие воду и способные повышать стабильность ГК.

## НО!

### Вы пока НЕ ЗНАЕТЕ про:

**Гибридный комплекс** термостабилизированной ГК с высокой (1100–1400 кДа) и низкой молекулярной массой (80–100 кДа) в соотношении 1:1 (концентрация ГК составляет 32 мг/мл, общая 64 мг/2 мл), полученной **без применения BDDE**, по технологии **НАНУСО™** (снижение вязкости в 7 раз), в ходе которой для формирования гибридных комплексов используется тепловое воздействие. Препарат **PROFHILLO** на основе гибридных комплексов можно определить как «**физические гели**», в которых образованы связи между длинными и короткими цепями ГК без изменения структуры дисахаридных единиц и без введения других «химических соединений».



**Гибридный комплекс ГК (Profhilo (Профайло))** – имплантат для мягких тканей, стерильный, для внутривожной имплантации, РУ РЗН 2018/6891, от 09 апреля 2018 г.) имеет новые клинические показания и применяется для ремоделирования тканей и коррекции атоничной кожи. Препарат обладает уникальным потенциалом для многоуровневого восстановления ткани: действие на фибробласты, кератиноциты и стволовые адипозные клетки.

ФИБРОБЛАСТЫ

КЕРАТИНОЦИТЫ

СТВОЛОВЫЕ АДИПОЗНЫЕ КЛЕТКИ



НОВЫЙ ПРЕПАРАТ PROFHILO® (ПРОФАЙЛО) ПРОШЕЛ КЛЕТочНЫЕ, БИОФИЗИЧЕСКИЕ И КЛИНИЧЕСКИЕ ИССЛЕДОВАНИЯ, РЕЗУЛЬТАТЫ КОТОРЫХ ОПУБЛИКОВАНЫ В МЕЖДУНАРОДНЫХ ВЕДУЩИХ СПЕЦИАЛИЗИРОВАННЫХ ИЗДАНИЯХ.

## ДОПОЛНИТЕЛЬНЫЕ

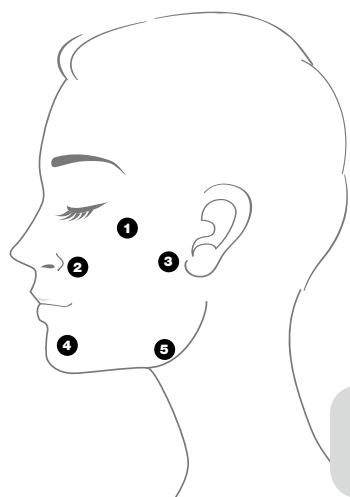
# ПРЕИМУЩЕСТВА:

- 1 Высокая текучесть, позволяющая препарату свободно проходить через подкожную ткань и дерму, что недоступно традиционным филлерам с ГК, идеальный препарат для введения в анатомически сложные области, которым прежде было трудно придать объем (например, лоб, шея и подчелюстные области);
- 2 Равномерное распространение из точки введения и однородное заполнение жирового слоя или анатомической структуры;
- 3 Доказанная длительная стабильность к действиям ферментов, несмотря на отсутствие химических перекрестных связей.

## НОВЫЕ

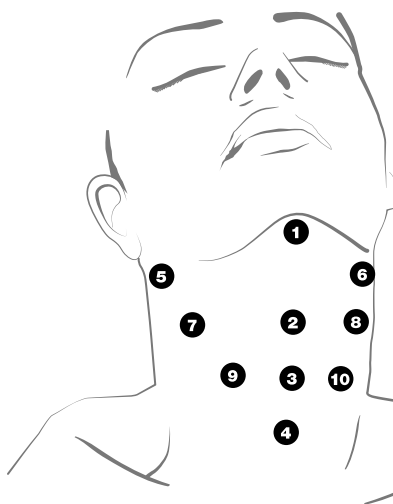
# БЕЗОПАСНЫЕ И ЭФФЕКТИВНЫЕ протоколы введения:

### ЛИЦО



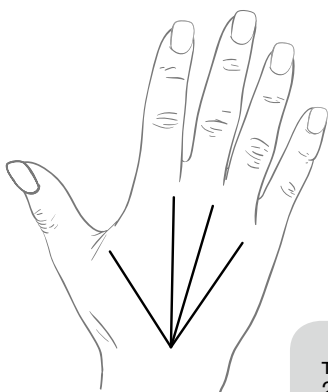
БЭТ (биоэстетические точки), игла 29G 13 мм

### ШЕЯ



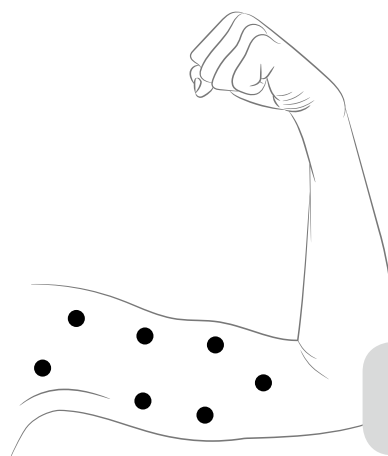
10 точек инъекции БЭТ, микроболус, 29G 13 мм

### КИСТИ



техника веер канюлей 25 G 50 мм

### ВНУТРЕННЯЯ ПОВЕРХНОСТЬ ПЛЕЧА



техника 7 точек, игла 29G 13 мм

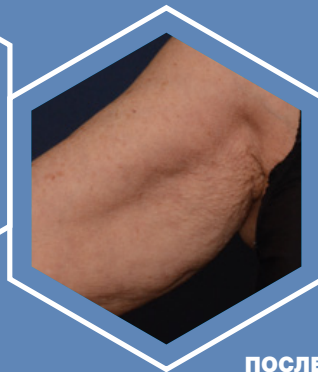
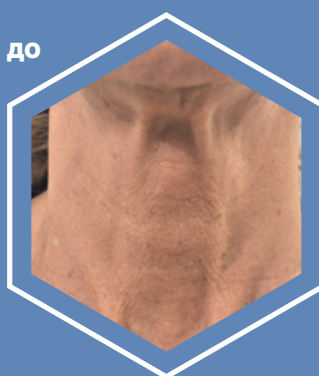
**Уменьшение количества точек инъекций – гарантия минимизации проходящих побочных эффектов**

# PROFILO®

тонкий и искусный инструмент для достижения наилучших результатов. Препарат можно сочетать с введением уже традиционных филлеров на основе ретикулированной ГК.

ФОТОРЯД

## «ДО» И «ПОСЛЕ»



## Дополнительные сведения:

**ПРЕПАРАТ**

PROFILO

**ОБЪЕМ**

2 МЛ

**СТОИМОСТЬ В РУБЛЯХ**

8 500

Эксклюзивно в ООО «Маруга» и у официальных партнеров компании в регионах России

117630, г. Москва, Старокалужское шоссе, 62, корп. 7.

Тел.: +7 (495) 777 67 07, e-mail: maruga@maruga.ru, www.maruga.ru

Филиал ООО «Маруга» в Санкт-Петербурге: 197342, ул. Торжковская, д. 5,

бизнес-центр «Оптима», 1 этаж, офис № 04, тел.: +7 (812) 458 56 88

Филиал ООО «Маруга» в Пятигорске: 357500, ул. Козлова, д.10, тел.: +7 (879) 339 34 44

MARUGA